

ԲՆԱԿԵԼԻ ՀԱՄԱԼԻՐԻ ԷՍՔԻԶԱՅԻՆ ԱՌԱՋԱՐԿ

Հասցե՝ Մարզ Շիրակ, համայնք Գյումրի ք. Գ. Նժդեհի փողոց 9/10



ԲԱՑԱՏՐԱԳԻՐ

Էսքիզային առաջարկը մշակվել է համաձայն պատվիրատուի կողմից տրված տեխնիկական առաջադրանքի հ. 27012021-08-0039 (տրված 27.01.2021թ.) վկայականով տրված հողատարածքի սահմաններում: Հասցեն Շիրակի մարզ, համայնք Գյումրի ք. Գ.Նժդեհի փողոց 9/10 : Համաձայն առաջադրանքի նախագծվեց բազմաֆունցիոնալ բնակելի համարիոր մեկ ստորգետնյա և հինիզ մասսամբ վեց վերգետնյա հարկերով:

Համալիրը կազմված է տաս մասնաշենքից, որոնք իրարից անջատված են դեֆորմացիոն կարանով:

Համալիրի նկուղային հարկերը նախատեսված է ավտոկայանատեղի թվով 152 ավտոտրանսպորտի համար: Բնակելի համալիրը ունի 12 մուտք, բնակելի մուտքերը նախատեսված է ներքին բակից: Համալիրի Միեր Մկրտչյան փողոցի կողմից առաջին հարկը նախատեսված են հասարակական սպասարկման և գրասենյակային տարածքների համար: Համալիրում նախատեսված է թվով 342 բնակարան՝ մեկ, երկու և երեք ննջարաններով /30.8ք.մ.-120.8ք.մ. մակերեսներով/: Համալիրում նախատեսված է 12 հիմնական աստիճանավանդակ, յուրաքանչյուրում մեկ վերելակ:

Արտաքին երեսապատումը նախատեսված է իրականացնել տրավերտինե, տուֆե և բազալտե սալերի համադրությամբ:

Ներքին հարդարման նյութերը ընդհանուր օգտագործման տարածքներում գիպսաստվարաթուղթ, լատեքսային ներկ, երեսապատման սալիկներ:

Տանիքները հարթ են օգտագործվող, ջրահեռացումը ներքին: Տարածքը նախատեսվում է բարեկարգել և կանաչապատել:

ՏԵԽՆԻԿԱԿԱՆ ՑՈՒՑԱՆԻՇՆԵՐ

Հողահատկացման մակերեսը՝ 12,926.0ք.մ.-100%

Կառուցապատման մակերեսը/վերգետնյա շինության/ 5,772.0ք.մ.-44.6%

Անջրաթափանց մակերևույթներ 8,399.0ք.մ.-64.98%

Կառուցապատում 5,772.0ք.մ.-44.6%
Ասֆալտբետոնյա ճանապարհներ, Թեթահարթակներ, Մայրեր 2,627.0ք.մ.-20.38%

Կանաչ մակերևույթներ 4,527.0ք.մ.-35.02%

Հողամասի ընդհանուր մակերեսը՝ 12.926 ք.մ.
Ստորգետնյա հարկի մակերեսը արտաքին չափերով 5902.0 ք.մ.
Առաջին հարկի մակերեսը արտաքին չափերով 5772 ք.մ.
որից կամարանցում 201 ք.մ.
Երկրորդ հարկի մակերեսը արտաքին չափերով 5957.8 ք.մ.
Երրորդ հարկի մակերեսը արտաքին չափերով 6157.8 ք.մ.
Չորրորդ հարկի մակերեսը արտաքին չափերով 6157.8 ք.մ.
Հինգերրորդ հարկի մակերեսը արտաքին չափերով 6157.8 ք.մ.
Վեցերրորդ հարկի մակերեսը արտաքին չափերով 5881.9 ք.մ.
Կառուցապատման ընդհանուր մակերեսը՝ 42051.6ք.մ.
Ստորգետնյա ավտոկայանատեղի 152 հատ
Բնակարաններ 342 հատ

ԹԵՐԹԵՐԻ ԱՆՎԱՆԱՑԱՆԿ

Էջ	ԱՆՎԱՆՈՒՄ	Թերթ
01	Թրեթերի անվանացանկ, բացատրագիր	Ճ -1
02	Իրադրության հատակագիծ Մ1:4000	Ճ -2
03	Գլխավոր հատակագիծ Մ 1:1000	Ճ -3
04	Գլխավոր հատակագիծ Մ 1:1000	Ճ -4
05	Գլխավոր հատակագիծ /բարեկարգում/ Մ 1:400	Ճ -5
06	Նկուղային հարկի հատակագիծ Մ 1:400	Ճ -6
07	Առաջին հարկի հատակագիծ Մ 1:400	Ճ -7
08	Երկրորդ հարկի հատակագիծ Մ 1:400	Ճ -8
09	Չորրորդ հարկի հատակագիծ Մ 1:400	Ճ -9
10	Հինգերրորդ հարկի հատակագիծ Մ 1:400	Ճ -10
11	Վեցերրորդ հարկի հատակագիծ Մ 1:400	Ճ -11
12	Տանիքի հատակագիծ Մ 1:400	Ճ -12
13	Կտրվածքներ Մ 1:400	Ճ -13
14	Կտրվածքներ Մ 1:400	Ճ -14
15	Ճակատներ Մ 1:400	Ճ -15
16	Ճակատներ Մ 1:400	Ճ -16
17	Ճակատներ Մ 1:400	Ճ -17
18	Ճակատներ Մ 1:400	Ճ -18

			ԲՆԱԿԵԼԻ ՀԱՄԱԼԻՐԻ ԷՍԹԻԶԱՅԻՆ ԱՌԱՋԱՐԿ		
			Հասցե՝ Մարզ Շիրակ, համայնք Գյումրի ք. Գ. Նժդեհի փողոց 9/10		
			ՃԱՐՏԱՐԱՊԵՏԱԿԱՆ ԼՈՒԾՈՒՄՆԵՐ	ՓՈՒԼ	ԹԵՐԹ
				ԷԱ	Ճ-1
			Թրեթերի անվանացանկ, բացատրագիր	ԹԵՐԹԵՐ	



Քննարկվող տարածք

Mher Mkrtchyan St

Proshyan Street Proshyan St

Abovyan St

Isahakyan St

Katsayalan St

Katsayalan St

Komintern St

andkyan St

Khachnayan Hwy

Spartak St

Merkurov St

Derent Demirehyan St

Gyumri Gyumri

E 691

M7

Ishndatan-1 St

Ghukasyan St

Javan St

Ghorganyan St

Abovyan St

Shahumyan St

Mazmanyan St

inshyan St

Madoyan Street

nikyan St

Ilgan Mets Ave

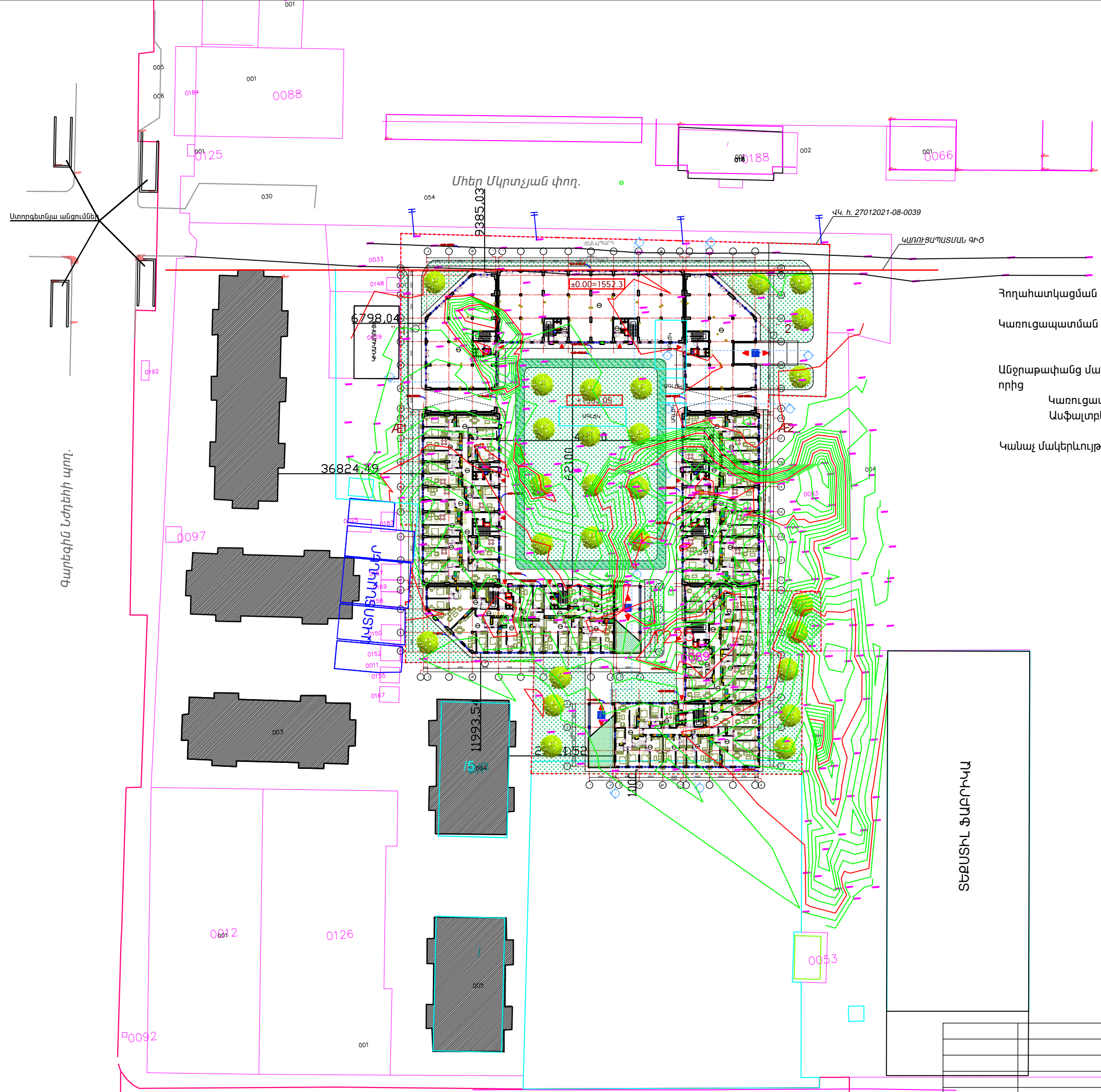
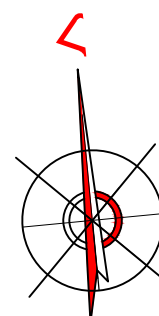
Ghandilyan St

ԲՆԱԿԵԼԻ ՀԱՄԱԼԻՐԻ ԷՍՔԻԶԱՅԻՆ ԱՆՈՋԱՆԿ
Հասցե՝ Մարզ Շիրակ, համայնք Գյումրի ք. Գ. Նժդեհի փողոց 9/10

ՀԱՐՏԱՐԱՊԵՏԱԿԱՆ ԼՈՒԾՈՒՄՆԵՐ

ՓՈՒԼ	ԹԵՐԹ	ԹԵՐԹԵՐ
ԷՍ	Ժ-2	30

Գլխավոր հատակագիծ Մ 1:4000

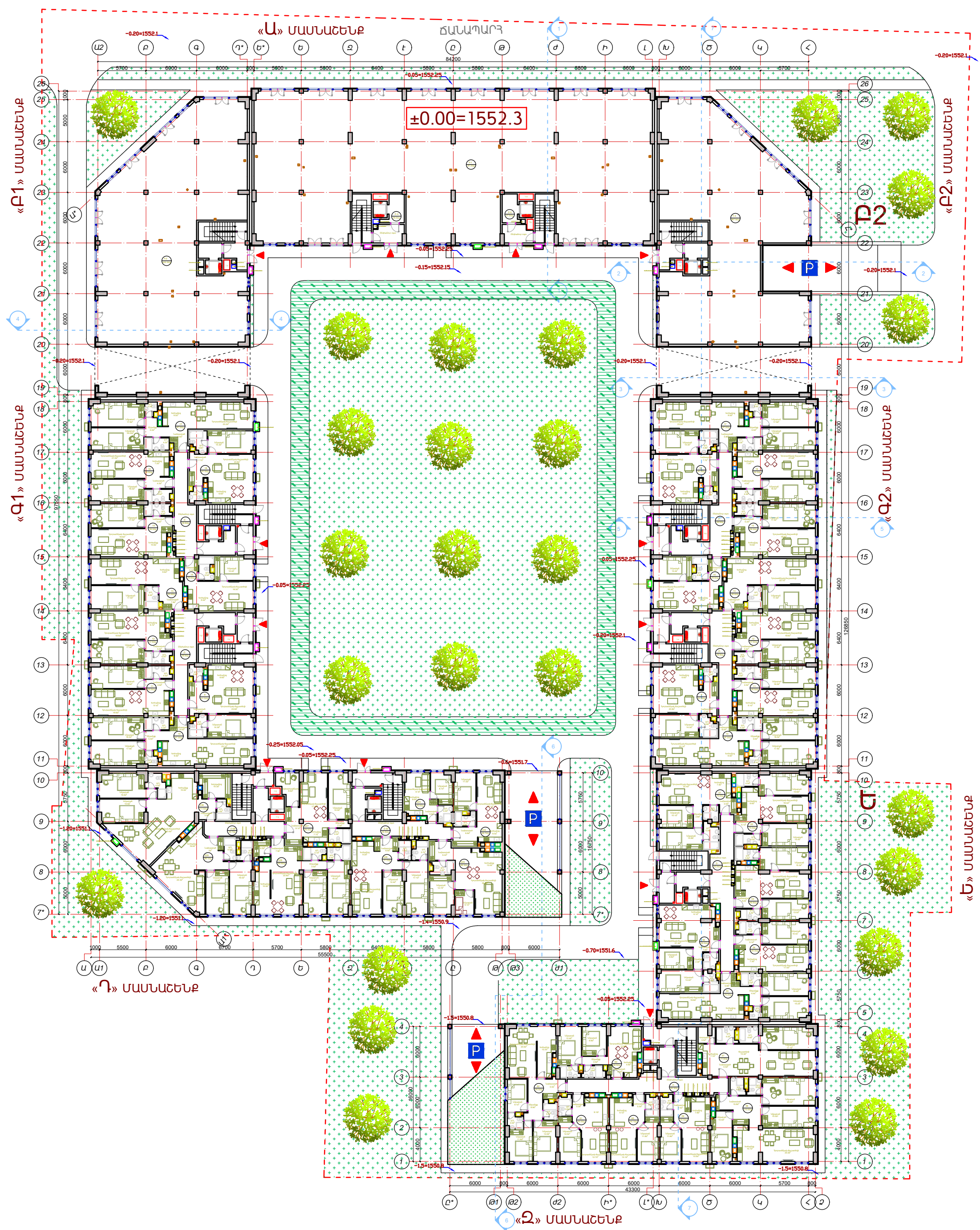


ՏԵԽՆԻԿԱԿԱՆ ՑՈՒՑԱՆԻՇՆԵՐ

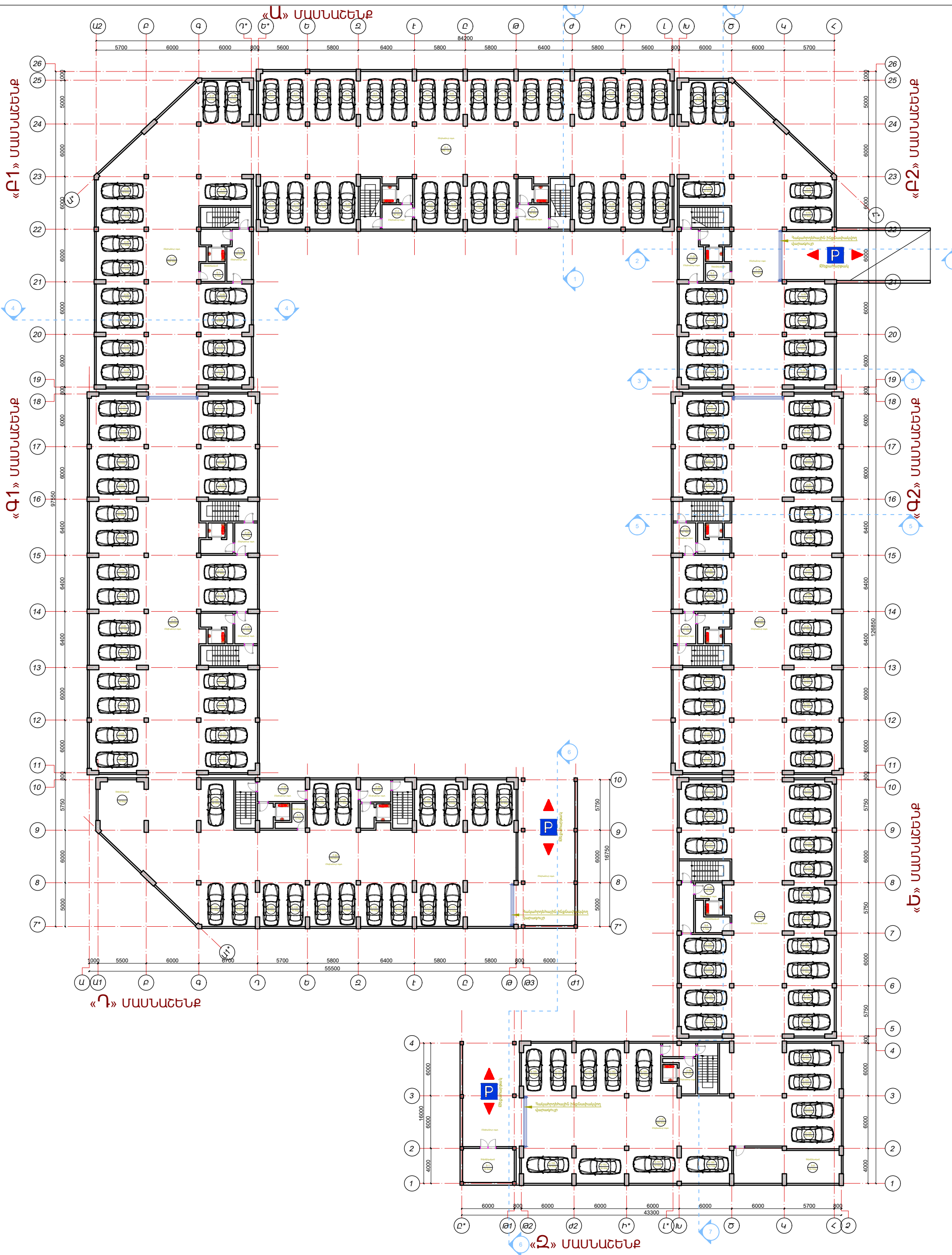
Հողահատկացման մակերեսը՝	12,926.0ք.մ.-100%
Կառուցապատման մակերեսը/վերգետնյա շինություն/	5,772.0ք.մ.-44.6%
Անջրաթափանց մակերևույթներ որից	8,399.0ք.մ.-64.98%
Կառուցապատում Ասֆալտբետոնյա ճանապարհներ, Թեթևադրվածներ, Մայթեր	5,772.0ք.մ.-44.6% 2,627.0ք.մ.-20.38%
Կանաչ մակերևույթներ	4,527.0ք.մ.-35.02%

ՏԵԽՆԻԿԱԿԱՆ ՑՈՒՑԱՆԻՇՆԵՐ

..		æ	ææ	Úæ	æ	·	È
Հասցե՝ Մարզ Երրակ, համայնք Գյումրի ք. Գ. Նժդեհի փողոց 9/10							
È	È	ì	ì	È	ì	È	È
Գլխավոր հատակագիծ		1:1000		30			



			ԲՆԱԿԵԼԻ ՀԱՄԱԼԻՐԻ ԷՍՔԻԶԱՅԻՆ ԱՌԱՋԱՐԿ			
			Հասցե՝ Մարզ Շիրակ, համայնք Գյումրի բ. Գ. Նժդեհի փողոց 9/10			
			ՃԱՐՏԱՐԱԴԵՏԱԿԱՆ ԼՈՒԾՈՒՄՆԵՐ	ՓՈՒԼ	ԹԵՐԹ	ԹԵՐԹԵՐ
				ԷԱ	Ճ-4	30
			ԳԼԽԱԿՈՐ ՀԱՏԱԿԱԳԻԾ /ԲԱՐԵԿԱՐԳՈՒՄ/ Մ 1:400			



			ԲՆԱԿԵԼԻ ՀԱՄԱԼԻՐԻ ԷՍԲԻԶԱՅԻՆ ԱՌԱՋԱՐԿ			
			Հասցե՝ Մարզ Շիրակ, համայնք Գյումրի ք. Գ. Նոյեմբերի փողոց 9/10			
			ՃԱՐՏԱՐԱՊԵՏԱԿԱՆ ԼՈՒԾՈՒՄՆԵՐ	ՓՈՒԼ	ԹԵՐԹ	ԹԵՐԹԵՐ
				ԷԱ	Ծ-5	30
			-1 ՀԱՐԿԻ ՀԱՏԱԿԱԳԻԾ Մ 1:400			